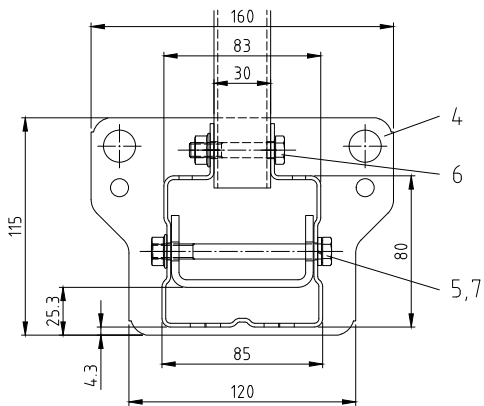


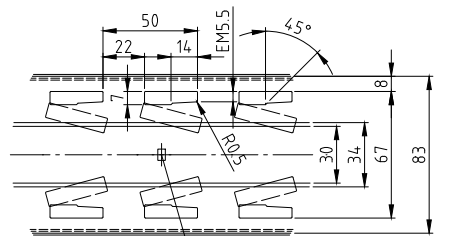
Schnitt A-A

Einzelheit X 1:2



Lochbild Ständer-Innenseite

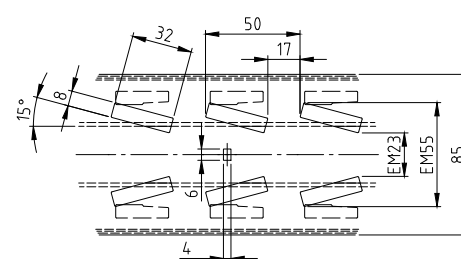
Einzelheit Y 1:2



Indexloch zur Vorschubdrosselung

Lochbild Ständer-Außenseite

Einzelheit Z 1:2



| Stck. | Bezeichnung | Normblatt Zchnng.Nr. | Werkstoff | Lfd. Nr. | Halbzeug-Nr. Teile-Nr. | Gew. kg/St. |
|-------|--|----------------------------|--------------------|-------------|---------------------------|----------------|
| 4 | Federring Form B-M8 | DIN 127 | | 7 | H31030-0191 | 0,001 |
| 16 | Schraubengarnitur DIN EN 15048 CE M8x4,5 + Sperrzahnmutter M8 | ISO 4014 ähnl. DIN 6923 | Güte 8.8 Güte 8 | 6 | H31030-1845 | 0,028 |
| 4 | Schraubengarnitur DIN EN 15048 CE M8x9,0 + Sperrzahnmutter M8 | ISO 4014 ähnl. DIN 6923 | Güte 8.8 Güte 8 | 5 | H31030-1890 | 0,045 |
| 2 | Fußplatte komplett | - | S235JRG2 | 4 | 2-90-700 00 0 0 40 | 0,960 |
| 6 | Füllstab U30x30x2 | Mat.-Nr. 31000-0096 | S235JRG2 | 3 | 2-90-655 00 0 130 | 1,423 |
| 2 | Füllstab U30x30x2 | Mat.-Nr. 31000-0096 | S235JRG2 | 2 | 2-90-655 00 0 120 | 1,227 |
| 2 | Profil CI85x80x2,0 | Mat.-Nr. 31000-0128 | S355MC | 1 | 2-90-716 00 0 0 10 | 19,50 |

| Freimaßtoleranzen | Werkzeug-Nr. | Werkstoff | Oberfläche Galvanik / Lackierung |
|--------------------|----------------|--|---|
| ±0,2 | | | 4,156 m ² |
| Maßstab 1:10 | Ges.Gew. 52,55 | Für diese Zeichnung gelten die Bestimmungen über den Schutz für Urheberrecht | |
| Datum | Name | Ständer CI85x80x2,0 S355MC H400 T110,0cm montiert (unmontiert 211482) | |
| Bearb. 11-02-2009 | Nikzaf | | |
| Gepr. | | | |
| Norm | | | |
| | | | Workflow Nr. - |
| 01 Änderung 046-14 | Z1-10-2015 | Kalkül | 2-11-382 00 0 0 |
| Nr. Änderung | Datum | Name | EDV Nr. 2 11 382 00 0 0 ST. CI85x80x2,0 H400 T110 |